

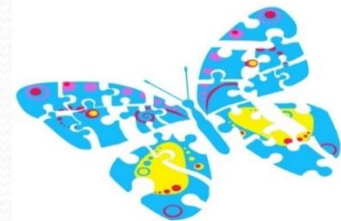


**СНЦ „ЕКВИЛИБРИУМ“
КОМПЛЕКС ЗА СОЦИАЛНИ
УСЛУГИ ЗА ДЕЦА И СЕМЕЙСТВА
РУСЕ**



СНЦ „ЕКВИЛИБРИУМ“ – КСУДС – РУСЕ

- 2004 - СНЦ „Еквилибриум“
- 03.10.2005 – Комплекс за социални услуги за деца и семейства
- 2005 – 2009 - Фондациите КЕЪР– България и ЕКИП
- от 01.07.2009 – СНЦ „Еквилибриум“ в партньорство с клуб „Отворено общество“ управлява КСУДС – ЦОП, ЦРДУ и три ЦНСТ
- СНЦ „Еквилибриум“- активен член на „Националната мрежа за децата“ и на Коалиция за устойчивост на процесите на деинституционализация на децата в България „Детство 2025“
- Принос в развитието на политиката за грижа за децата и социални услуги чрез ефективно участие в промяна на нормативната база, разработването и внедряването на политики и практики





Equilibrium

СНЦ „ЕКВИЛИБРИУМ“ - КСУДС - РУСЕ и... приемната грижа

От 2009 г. СНЦ „Еквилибриум“ е лицензиран доставчик на услугата „Приемна грижа“:

- Информационни кампании в града и областта;
- Проучване, оценка и обучение на приемни родители;
- Активно работи с 10 професионални приемни семейства, с 20 деца, в община Русе, предоставяйки им индивидуална и групово подкрепа;
- От 2012 г. СНЦ „Еквилибриум“ има екип от двама водещи, обучени и работещи по програма PRIDE.



СНЦ „ЕКВИЛИБРИУМ“ - КСУДС - РУСЕ

приемната грижа и ... партньори

От м. март, 2012 СНЦ «Еквилибриум» е безвъзмезден партньор на Община Русе в изпълнението на проект «И аз имам семейство».

- 2012 - 2014 – оценени и обучени 28 приемни семейства;
- в края на 2012 – първото настаняване на новородено бебе в ПС;
- в началото на 2013 – първото настаняване на дете с увреждания

2014 - 2015 – две групи за обучение и оценка на КПР по програма PRIDE



СНЦ „ЕКВИЛИБРИУМ“ - КСУДС - РУСЕ

приемната грижа и партньори

В момента:

- 22** професионални приемни семейства с **25** приемни деца;
- **8** с проблеми в развитието
 - **6** бебета, влезли в ПС от РО на АГК

До септември 2015 г.:

- 22** професионални приемни семейства;
- 62** деца, преминали през приемни семейства в община Русе;

От тях:

- **17** с увреждания,
- **37** осиновени
- **12** реинтегрирани или настанени при близки и роднини





СНЦ „ЕКВИЛИБРИУМ“ - КСУДС - РУСЕ

Водещ принцип:

Приемната грижа е временна мярка за закрила на децата !!!

1. Динамична работа, базирана на системния подход.

Опит – наблюдение – изводи – промени /нови услуги, специалисти/.

2. Услуга – веднага!

- Мултидисциплинарни екипи – споделено родителство;
- Индивидуална и многопосочна работа с детето в съответствие с потребностите му /кинезитерапия, ерготерапия/;
- Индивидуална работа с приемното семейство, а при нужда и с неговите членове /деца/;
- Индивидуална работа с биологичното, а в последствие и с осиновителското семейство.

3. Ежемесечни работни срещи – КСУДС, ЕПГ, ДСП/ОЗД, МБЧК и др.
Обсъждане и паралелно планиране на случаите на деца, подлежащи или ползващи приемна грижа.



СНЦ „ЕКВИЛИБРИУМ“ - КСУДС - РУСЕ

4. Ежемесечна групова работа с приемните родители и приемните деца.

- Група за обучение – надграждащо, смяна на профил, заместваща грижа;
- Група за взаимопомощ и подкрепа;
- Супервизии от вътрешни и външни

супервизори.

5. „Ресурсна“ стая – „от“ и „за“ приемните деца;

6. „От“ и „за“ приемната грижа – учебни филми и срещи на обществото с приемни родители;

7. Срещи на кандидат-приемни родители с действащи приемни родители, осиновители и биологични родители или близки на деца в приемна грижа – т. нар. PANEL-PRIDE



СНЦ „ЕКВИЛИБРИУМ“ - КСУДС - РУСЕ

8. Изнесени сесии с приемни родители и приемни деца



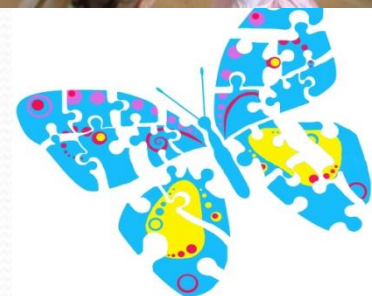
СНЦ „ЕКВИЛИБРИУМ“ - КСУДС - РУСЕ

9. Приемни родители и осиновители – една страна, един процес, една история ...

- ПР-гости на задължителните обучения на кандидат-осиновители;
- Съвместни тържества;
- Годишни срещи „Приятелите на осиновяването и приемната грижа“

10. Реклама с цел популяризиране на приемната грижа – участие на приемни родители в събития,

телевизионни предавания на национални и местни медии, публикации и интервюта





СНЦ „ЕКВИЛИБРИУМ“ - КСУДС - РУСЕ

Благодаря Ви за вниманието!

Нашият адрес: гр. Русе, бул. „Липник“ №14

Нашият сайт: www.eq-bg.org

