

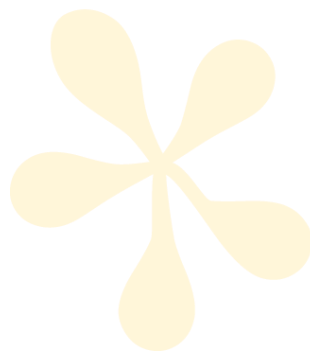
За Нашите деца



www.detebg.org

Приемната грижа по света

Уроци от международния опит



Необходимост от алтернативна грижа



Развити държави:

- Насилие и negliжиране в биологичното семейство;
- Добре развита приемна грижа.

Източна Европа, ОНД:

- Бедност, увреждания и обществени нагласи;
- Развиваща се приемна грижа.

Развиващи се държави:

- Голям брой сираци, бедност;
- Несъществуваща или недоразвита приемна грижа.



Базови елементи на приемната грижа

- Подбор и оценка на приемни родители;
- Обучение на приемни родители;
- Настаняване на деца в приемни семейства;
- Мониторинг на настаняванията;
- Подкрепа за приемните деца и приемните родители;
- Подкрепа за биологичните семейства и реинтеграция;
- Подготовка за напускане на грижата и преход към самостоятелен живот.



Видове приемна грижа

- Краткосрочна / спешна грижа;
- Заместваща грижа;
- Средносрочна грижа;
- Дългосрочна грижа;
- Грижа от страна на близки и роднини;
- Специализирана приемна грижа;
- Традиционни модели на приемна грижа.

Краткосрочна приемна грижа: примерът на Чехия



- Готовност за настаняване по всяко време;
- По-високи възнаграждения, но липса на опция за друга заетост;
- За 2,5 г.: 415 приемни родители, грижа за 500+ деца;
- 70% от децата на възраст 0-6 месеца; 23% с увреждания;
- 17% от настаняванията са на братя и сестри;
- Дебати около заплащането при липса на настанени деца, но средно в 83% от времето има настанено дете.



Специализирана приемна грижа за деца с увреждания: примерът на Грузия

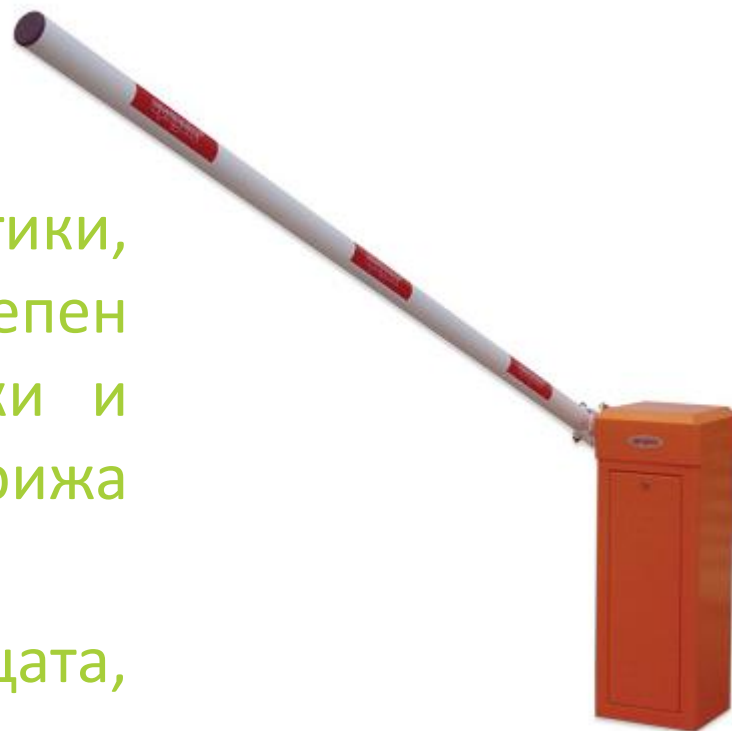


- Неразделна част от системата за приемна грижа;
- Приети промени в законодателството и нормативната база;
- 12% от приемните деца са в специализирана грижа;
- По-високи възнаграждения за специализираните приемни родители;
- Децата имат право да ползват услуги за ранна интервенция и дневни центрове;
- Програма от специализирани обучения за приемни родители;
- Разчита се на подкрепа от НПО и международна експертиза във въвеждането и предоставянето на услугата.



Бариери пред развитието на приемната грижа

- Политически бариери;
- Икономически бариери;
- Културни бариери;
- Обществени нагласи и политики, подкрепящи в по-голяма степен грижата от страна на близки и роднини, неформалната грижа или бързото осиновяване;
- Стигма по отношение на децата, които се нуждаят от приемна грижа.



Трудностите за приемните родители

- Липса на информация какво се случва с детето след напускането на семейството;
- Контактите с биологичното семейство;
- Емоционално прегаряне;
- Физическа преумора и изтощение;
- Реакциите на околните и обществото;
- Раздялата с децата;
- Поведенчески проблеми и психични отклонения у децата.



Приемна грижа на всяка цена?



- Приемна грижа vs. осиновяване;
- Приемна грижа vs. резидентна грижа;
- „Серийни настанявания“ само и само да има осигурена семейна среда;
- Запазване на връзката с биологичното семейство;
- Стигма и дискриминация срещу приемните деца.

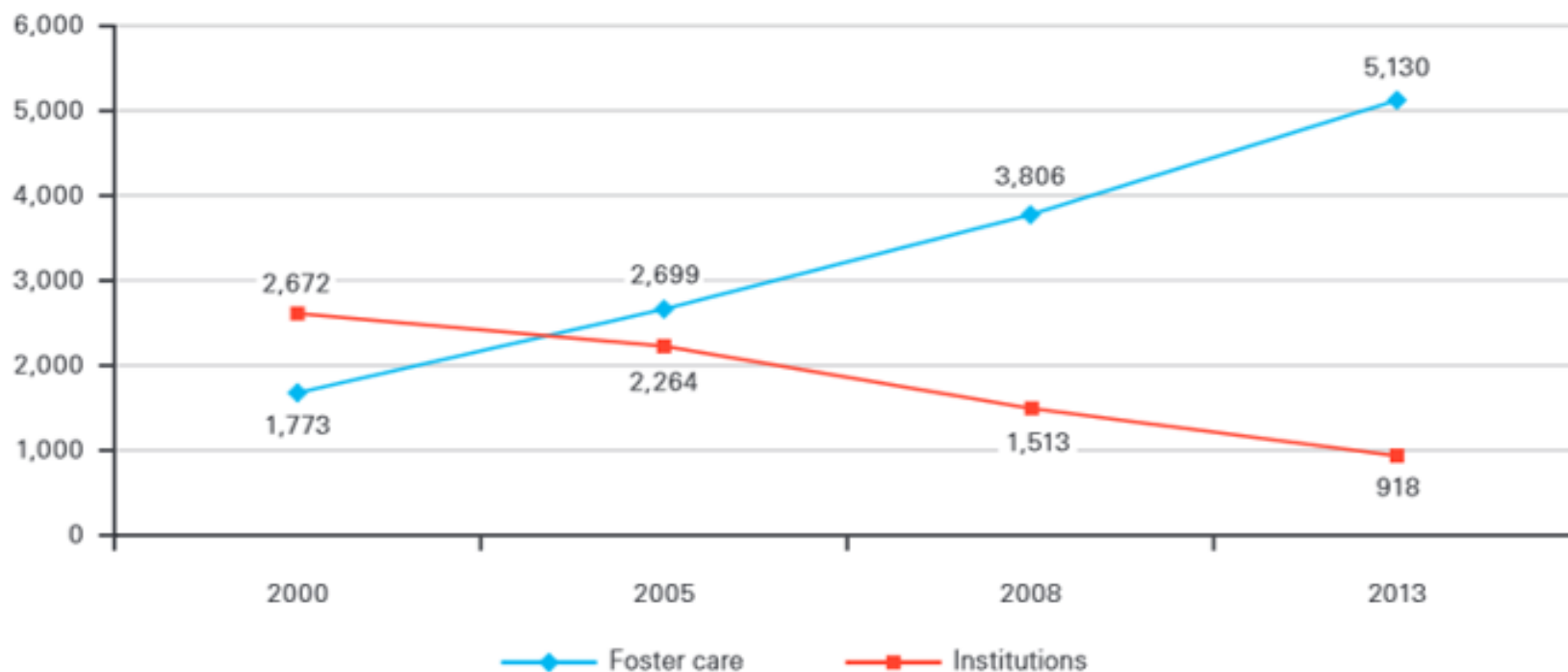
Водещ винаги следва да бъде
висшия интерес на детето!



Ролята на приемната грижа в деинституционализацията



- Създаването на система за приемна грижа е сред най-ключовите мерки в деинституционализацията;
- Ръст на приемната грижа – пропорционално намалява институционалната – примера на Сърбия.



Приемната грижа в полза на най-малките

Забрани за настаняване на малки деца в институции:

предотвратяване на вредата от институционализацията

Държава	Възраст
Германия	3 години
Австрия	3 години
Италия	3 години
Исландия	3 години
Хърватия	3 години
Сърбия	3 години
Словения	3 години
Румъния	3 години
Словакия	6 години
Испания	6 години
Полша	10 години
Великобритания	12 години

След приемната грижа: когато детето стане на 18

- Най-широко обсъждания дебат в сферата на приемната грижа в западния свят;
- Проблеми при липсата на продължаваща подкрепа;
- Подкрепа и подготовка в последните години преди напускането на грижа – напр. менторство;
- Услуги за деца, напускащи грижа – продължаващо образование, подкрепа в намирането на работа, достъп до социални услуги и плащания и др.



Уроци от международния опит: какво да искаме от държавата?



- Да подкрепя развитието на качеството в приемната грижа;
- Да отстоява правата на децата в приемни семейства;
- Да инвестира в приемната грижа;
- Да осигурява подкрепа и обучения за приемните родители.

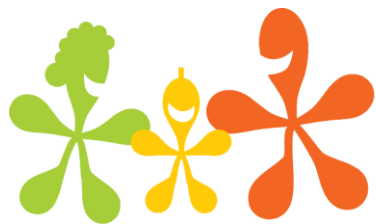
Благодаря за вниманието!



Иванка Шалапатова

i.shalapatova@detebg.org, 0888 926562





за нашите деца